

# TEATRO MAYOR

JULIO MARIO SANTO DOMINGO

## ¿Sabes qué es la lengua de señas?

*“La lengua de señas es la lengua natural de las personas sordas. Se basa en movimientos y expresiones a través de las manos, los ojos, el rostro, la boca y el cuerpo. Muchos sordos se comunican con esta lengua y requieren de un intérprete o persona que la maneje para relacionarse con oyentes que no la conocen. En Colombia se le llama lengua de señas colombiana”.*

Tomado del Instituto Nacional para Sordos, [www.insor.gov.co](http://www.insor.gov.co)

Aunque en la mayoría de América Latina se habla español, cada país tiene una lengua de señas propia. El lenguaje de señas es una lengua totalmente diferente a las lenguas habladas, ya que ofrece todo un sistema de señas que representan conceptos e ideas completas. Sin embargo, en cada país, la lengua de señas se adapta y se transmite de acuerdo con las particularidades de cada cultura. En Colombia, por ejemplo, las personas sordas se comunican a través la lengua de señas colombiana LSC y en México es la lengua de señas mexicana, LSM.

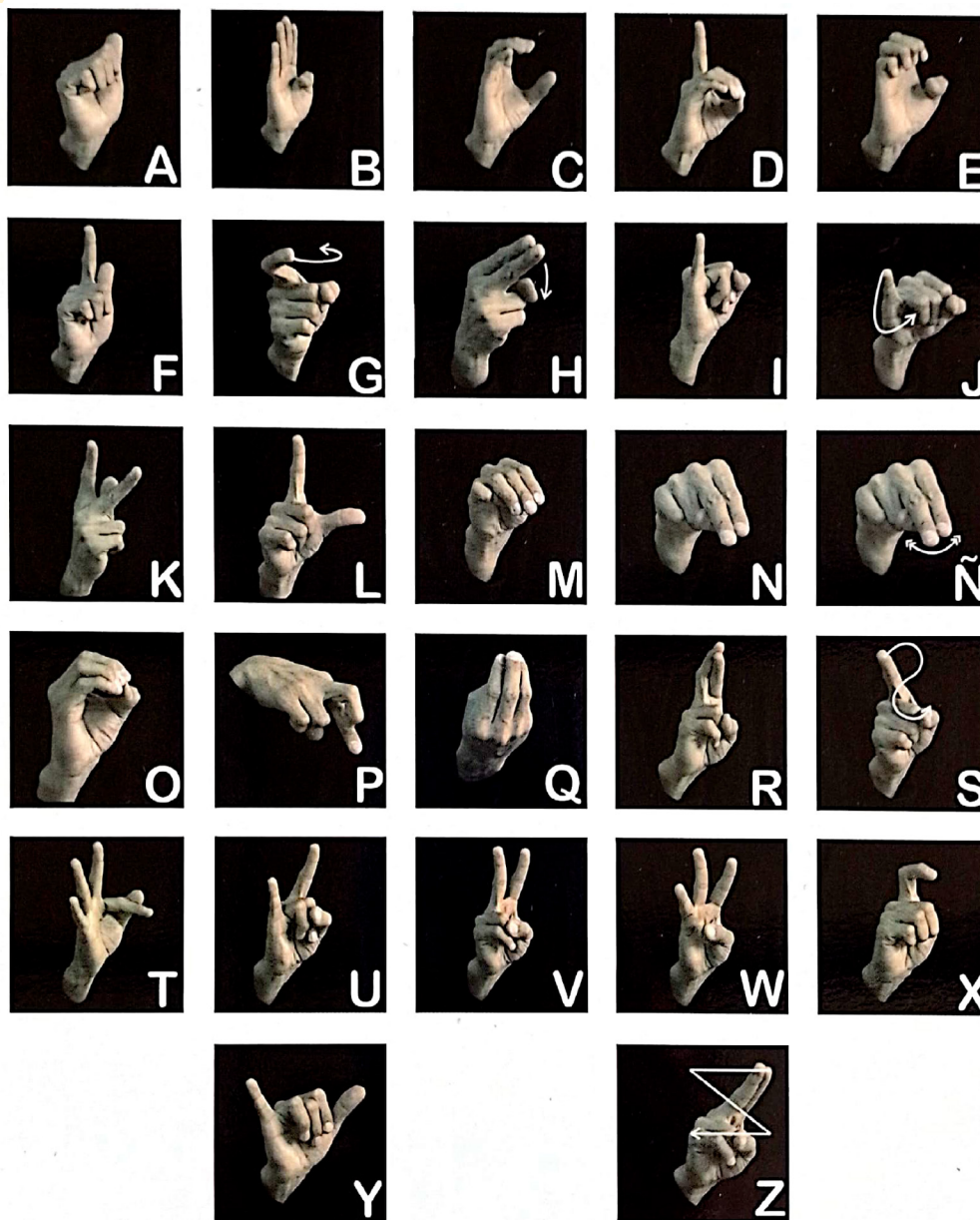
Las comunidades de personas sordas de cada país se comunican entre ellas y comparten su cultura. Así como en cada país se habla una lengua de señas distinta, en cada región de Colombia también se presentan variaciones, como si fueran los diferentes acentos que escuchamos.

## ¿Sabes que cada persona sorda tiene su propia seña que lo identifica? ¿Te gustaría tener tu propia seña? ¿Cuál sería la tuya?

Este es el alfabeto de la lengua de señas que se utiliza en Colombia: cada seña representa una letra y las personas pueden armar palabras deletreando con las manos. Sin embargo, las personas sordas solo deletrean cuando LO necesitan: por ejemplo, expresar un nombre o decir una palabra que no existe en su lengua.

# TEATRO MAYOR

JULIO MARIO SANTO DOMINGO



## Un reto

Aprende a deletrear una palabra (puede ser tu nombre, tu apellido, o tu color favorito) con las señas del alfabeto.